

Pozorovanie človeka, prírody v jej rytmoch, premeny (metamorfózy) v spojení s náukou o človeku a vývoji sveta a s náukou o chorobách a zdraví, tvoria základ celého priebehu terapie.

Terapeutický cieľ

I napriek tomu, že Anthroposofickú umeleckú terapiu vedome uchopíme, nemala by nikdy opustiť oblasť fantázie, hravosti a takzvanej náhody. Len v tomto spojení môže umenie ako terapia naplno pôsobiť ako sebaobnovujúca životná sila. Len tak môže človek zažiť jej liečebné účinky. Ak sa mu to podarí, objaví v sebe to zabudnuté vnútorné dieťa, ktoré mu otvorí bránu k samouzdravujúcim silám.



Oblasti pôsobenia

Anthroposofickí umeleckí terapeuti pracujú vo vlastnej praxi, v školách, v materských škôlkach, v terapeutických spoločenstvách, v nemocniciach, v domovoch pre seniorov, v denných stacionároch, v kúpeľných zariadeniach a pod.

Pracujú v jednotlivých terapiách alebo sprevádzajú jednotlivca v malých skupinách. Tiež pôsobia umeleckými procesmi sociálno-hygienicky v rámci rôznych kongresov, na konferenciách a vo vzdelávaní dospelých.



Spoločnosť pre rozvoj Goetheánskeho umenia
a Anthroposofickej umeleckej terapie

Akadémia
RAPHAEL

Piešfanská 3/A, 831 02 Bratislava

Akadémia Raphael v Bratislave

Vedenie a organizácia

Jana Koen

jana.koen@atelier-lindenbaum.at
0043/ 699 1 954 60 30

Jana Baníková

janabanikova@seznam.cz
00421/ 903 164 031

Vzdelávanie v anthroposofickej umeleckej terapii v oblasti výtvarného umenia, ktoré sa zakladá na Goetheanizme a na anthroposofickom poňatí obrazu sveta a človeka.



Cieľ štúdia

Rozvoj osobnosti a umeleckej schopnosti prostredníctvom Goetheánskeho umenia a získanie odbornej kompetencie: Anthroposofický umelecký terapeut.

Obsah štúdia

Odborné umelecké predmety: kreslenie, maľovanie, modelovanie, drevorezba, sochárstvo.

Umelecko-terapeutické a filozofické predmety, ktoré sú rozšírené o medicínske prednášky Anthroposofických lekárov. Goetheánske pozorovanie a fenomenológia v oblasti prírody a človeka spojené s prácou na vlastnej biografii.



Charakteristika štúdia

Päťročné štúdium popri zamestnaní.

Každý ročník zahŕňa 10 víkendov od piatka až do nedele. Dvakrát ročne je 10-dňové sústredenie, samoštúdium, seminárne práce, záverečné práce, ústne referáty s výstavkou vlastných výtvarných diel na zvolenú tému.

Predpoklad štúdia

Dosiahnutý vek 28 rokov. Ukončené stredoškolské vzdelanie.



Anthroposofická umelecká terapia

Anthroposofické umelecké terapie sú postavené na troch základných pilieroch:

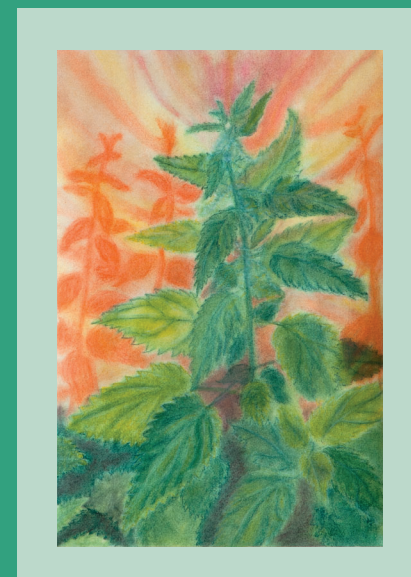
Umenie • Terapia • Anthroposofický obraz sveta a človeka

Anthroposofická umelecká terapia je pevnou súčasťou anthroposofickej medicíny a uplatňuje sa v spolupráci s lekárom.

Druhy umeleckých tvorivých terapií

Maľovanie, kreslenie, kreslenie foriem, modelovanie, drevorezba a sochárstvo.

Každý druh umenia pôsobí na určitý ľudský článok človeka a cez neho na celú ľudskú bytosť. Tým, že sa pacient, či klient ponorí do umeleckého elementu, zažíva vnútorne hlboký proces obnovy, ktorý ho vedie k novému pohľadu a vytvára tak cestu k porozumeniu a sebaznaniu.



Metódy

V rukách Anthroposofického umeleckého terapeuta je jeho vlastná umelecko-terapeutická metóda vo svojom špecifickom pôsobení „ozdravujúcim prostriedkom“.

Pre jej terapeutické použitie je nutné, aby mal intímne znalosti umeleckého tvorivého procesu, obzvlášť umeleckých techník a prostriedkov a ich pôsobenia na obnovu životných síl.

Umenie terapeutической činnosti spočíva v tom, že nadobudnuté znalosti a skúsenosti je nutné tak vnútorne stráviť, aby mohli byť akoby zabudnuté, aby potom v prípade potreby znovu ožili a boli k dispozícii ako schopnosť intuície.